

地番 117-2、117-4、117-5、117-6 地積測量図

T4 土地の所在 岩沼市桑原一丁目

【世界測地系（測地成果2011）】

座標求積表

地番	(A)117-2		
測点	Xn	Yn	(Xn+1 - Xn-1)Yn
BL1	-210622.240	2685.309	11297.094963
B3	-210624.073	2703.288	-26462.486232
B4	-210632.029	2702.476	-15877.046500
B5	-210629.948	2685.675	10068.595575
B7	-210628.280	2684.408	20691.416864
	倍面積		-282.425330
	面積		141.2126650
	地積		141.21 m ²

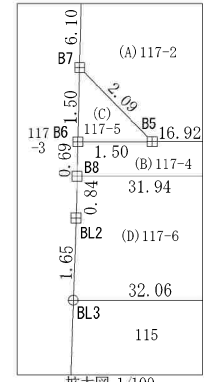
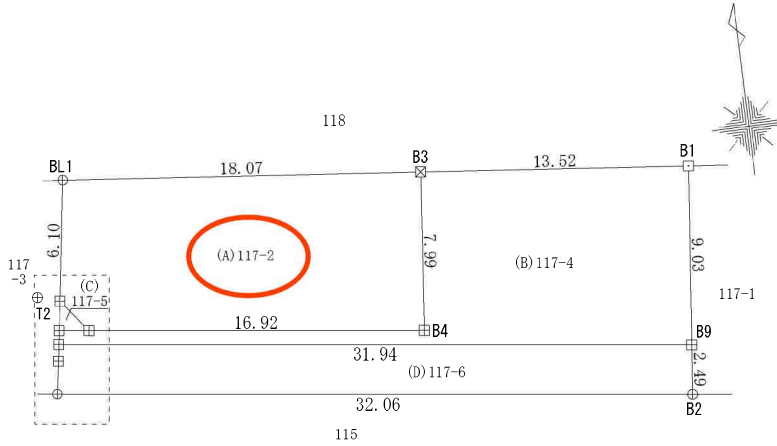
地番	(B)117-4		
測点	Xn	Yn	(Xn+1 - Xn-1)Yn
B6	-210629.763	2684.186	1352.829744
B5	-210629.948	2685.675	-6085.739550
B4	-210632.029	2702.476	15877.046500
B3	-210624.073	2703.288	17798.448192
B1	-210625.445	2716.738	-28134.538728
B9	-210634.429	2715.776	-13597.890432
B8	-210630.452	2684.084	12523.935944
	倍面積		-265.908330
	面積		132.9541650
	地積		132.95 m ²

地番	(C)117-5		
測点	Xn	Yn	(Xn+1 - Xn-1)Yn
B7	-210628.280	2684.408	-496.615480
B5	-210629.948	2685.675	-3982.856025
B6	-210629.763	2684.186	4477.222248
	倍面積		-2.249257
	面積		1.1246285
	地積		1.12 m ²

地番	(D)117-6		
測点	Xn	Yn	(Xn+1 - Xn-1)Yn
B8	-210630.452	2684.084	-8436.076012
B9	-210634.429	2715.776	-17543.912960
B2	-210636.912	2715.511	4089.559566
BL3	-210632.923	2683.698	15098.484948
BL2	-210631.286	2683.959	6632.062689
	倍面積		-159.881769
	面積		79.9408845
	地積		79.94 m ²

合計 355.2323430

測量年月日 令和4年11月21日 平面直角座標系 X系



境界標の種類	
⊕	金属鈹
□	プラスチック杭
⊗	金属標
⊞	コンクリート杭

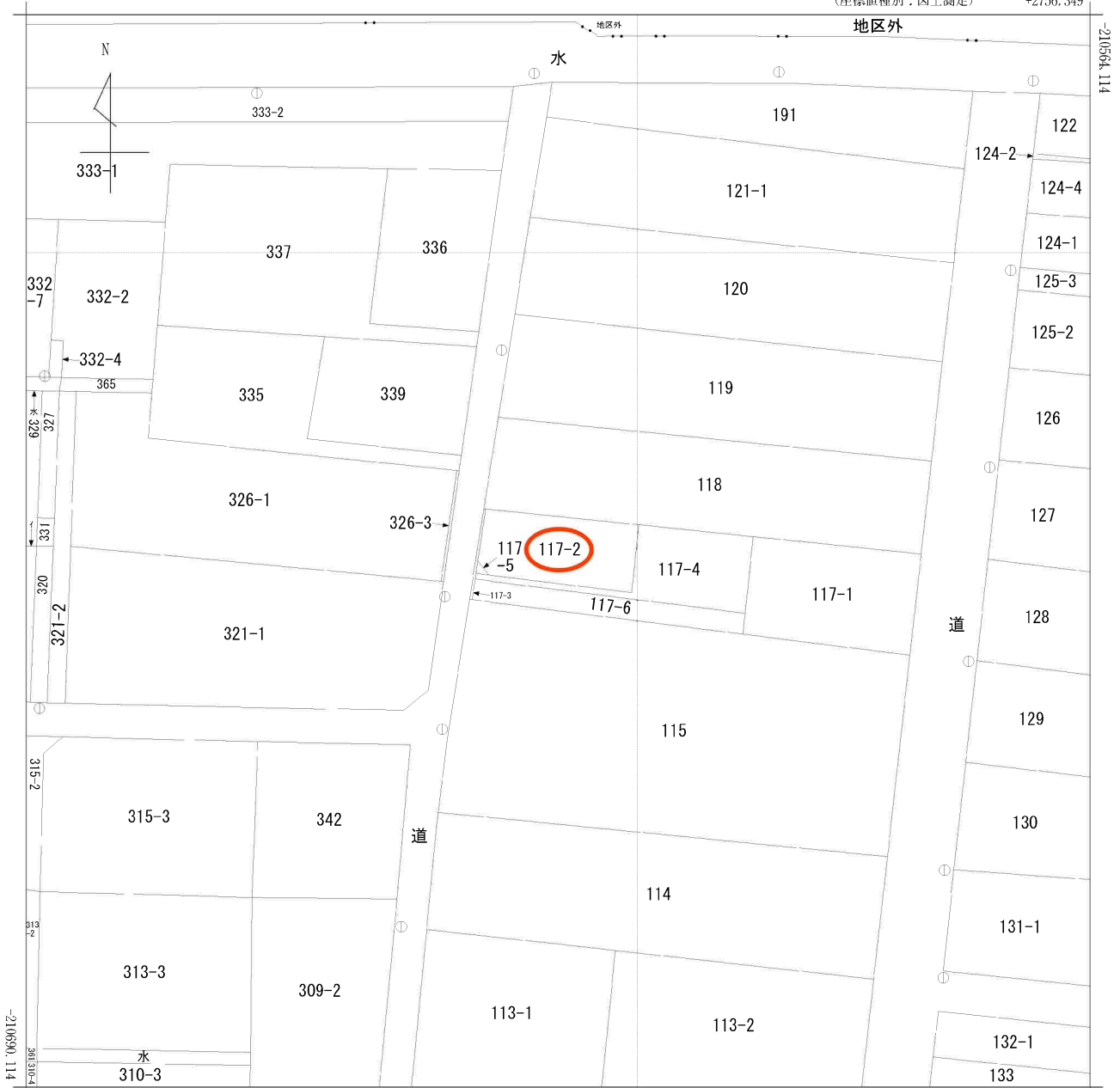
基準点座標一覧表

測点名	X座標	Y座標
T2	-210627.958	2683.333
T4	-210610.704	2685.883

測地系	測定の基準		既知点の名称及び座標値				
	既知点	座標変換	点名	X座標	Y座標	標識	備考
世界	岩沼市3級基準点	有	3-102	-210705.165	2728.630	金属標(真鍮)	
世界	岩沼市3級基準点	有	3-103	-210537.539	2754.249	金属標(真鍮)	

touhokutaiheiyouuki2011.par Ver. 4. 0. 0009

作成者	(令和4年11月29日作成)	縮尺	1/250	申請人	縮尺	1/250
-----	----------------	----	-------	-----	----	-------

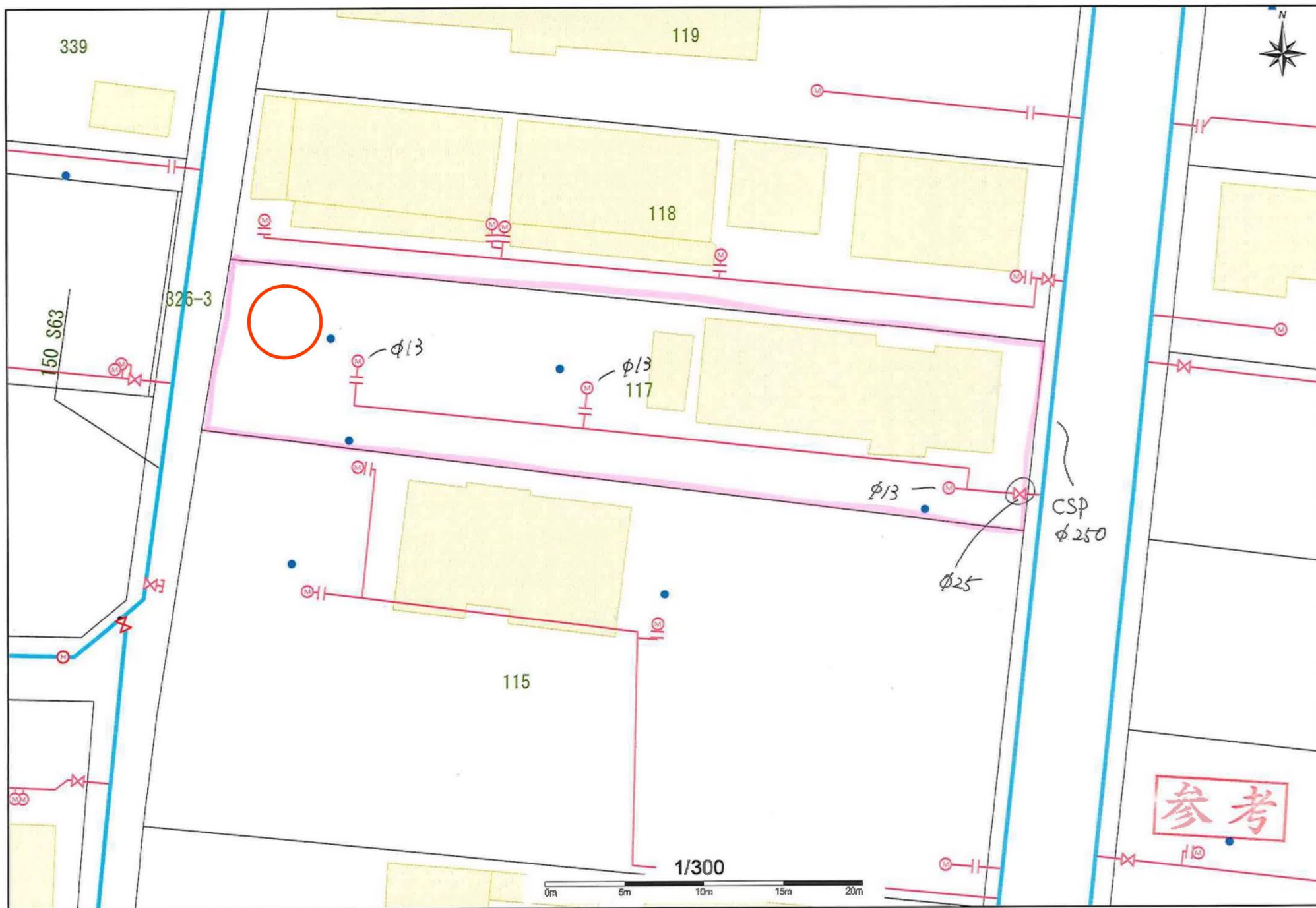


+2631.349 (座標値種別：図上測定)

(注) 国土交通省国土地理院が公表した座標補正パラメータ(touhokutaiheiyouuki2011.par)による修正がされています。

地番区域見出
桑原1丁目

請求部	所在	岩沼市桑原一丁目				地番	117番2			
出力尺	1/500	精度区分	甲二	座標系番号又は記号	X	分類	地図(法第14条第1項)		種類	地籍図
作成年月日	昭和60年2月			備付年月日(原図)	昭和62年3月31日			補記事項		

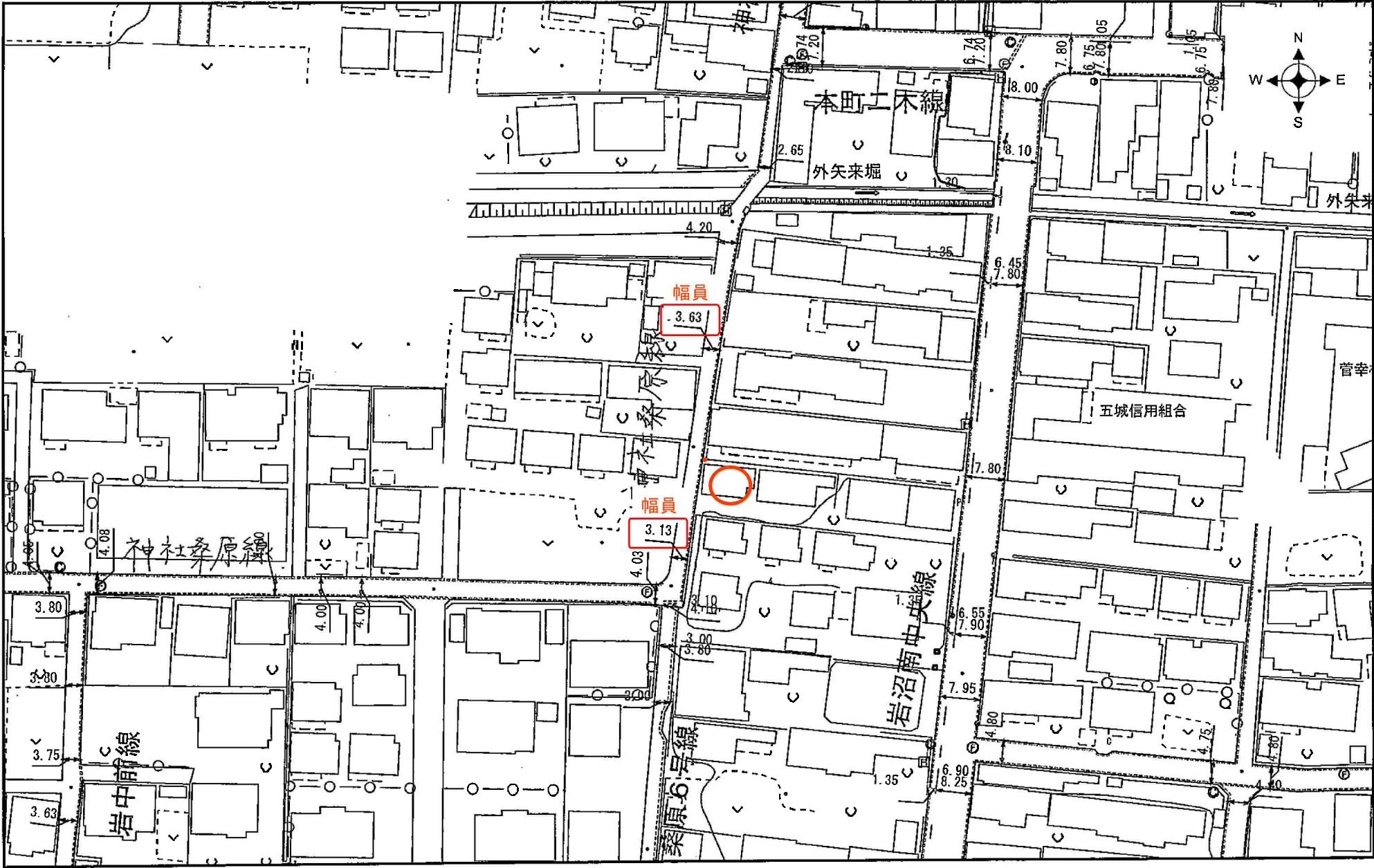




1/500



参考



1/1000

岩 沼 市



